

Cher-e-s collègues,

Les beaux jours reviennent et avec eux la newsletter interne de notre établissement qui vous tient informés des actualités du moment.

Pédopsychiatrie

Vous vous êtes déjà demandé comment expliquer, avec justesse et de façon rassurante, le déroulé d'une **consultation avec un psychologue pour enfants** ? Un support vidéo, imaginé par les équipes de pédopsychiatrie du CMP de Wattrelos, est dès à présent disponible pour vous y aider ! Une initiative du collège des psychologues de notre établissement dans la suite d'une première vidéo mettant en scène la consultation psy adulte. Que sont les **troubles du spectre autistique** ? Comment sont-ils pris en charge, dès le plus jeune âge puis à l'âge adulte ? Retrouvez notre dossier complet sur les TSA en ligne !

La version papier est quant à elle à lire dans la 1^{ère} édition de **Relatio, la revue du GHT**.

Décorer la salle d'attente du CMP tout en divertissant les enfants ? C'est le pari (réussi) qu'a fait Florence Maerten au CMP de La Madeleine !

Solidarité

Un grand merci à tous les professionnels qui ont fait des **dons pour les réfugiés ukrainiens** !

Merci également aux **6 soignants partis en renfort Covid aux Antilles** durant la crise sanitaire. Leurs témoignages sont à découvrir dans cette newsletter.

GHT

Le GHT a désormais son **espace éthique** qui a pour vocation d'analyser sous un angle éthique des situations vécues par les professionnels. Samuel Venel, cadre supérieur au G24, nous explique comment il fonctionne. Ensemble en selle ! Cette année, le **challenge « Mai à vélo »** sera GHT ! En ouverture, un parcours de 15kms associant dans le même coup de pédales les usagers, professionnels et membres de l'atelier vélo « L'autre cycle », vous est proposé le 2 mai après-midi.

Lecture

Du nouveau au centre de documentation ! Une **BDthèque**, construite par des usagers au centre horticole, propose des BD sur la santé mentale qui s'adressent tant aux enfants qu'aux adultes. N'hésitez pas à les emprunter ! Grâce à Cairn, vous pouvez désormais **consulter à distance** de nombreux livres et revues.

Cette newsletter vous parlera également de **culture** (vous y retrouverez la vidéo de présentation du BIP Arts & Santé Hauts-de-France et celle du partenariat 2022 avec l'EPSM, ainsi que les actions culturelles à venir), des actions de sensibilisation du **Groupe Ressource Violences Sexuelles**, du **chariot Snoezelen mobile** du 59g24, et bien sûr des dernières actualités du **centre horticole** !

A vos agendas !

- **Spectacle Philtres d'amours** - le mardi 26 avril (Lommelet) et le jeudi 28 avril (Roubaix) à 14h
- **Restitution projet Les petits papiers** - le 29 avril à 14h à Wattrelos
- **Lancement du challenge vélo GHT** - le 2 mai à 14h à Armentières
- **Colloque Psychiatrie et addictologie #4** - le 2 juin
- **Rendez-vous aux jardins** - du 3 au 5 juin au centre horticole
- **Restitution Les jardins de Lucien** - le vendredi 9 septembre à 15h à Bonnafé

Bonne lecture !



[Vidéo pédopsy]

Comment se passe la 1^{ère} consultation avec un psychologue pour enfants ?

Réalisée avec les équipes du CMP de pédopsychiatrie de Wattrelos, cette vidéo à destination des usagers et de leurs familles permet d'expliquer et de dédramatiser la première consultation au CMP.

[Découvrir la vidéo](#)



[GHT Psy NPdC]

Relatio, la revue du GHT

Nous avons le plaisir de publier le 1er numéro de la revue du GHT !

Relatio comme relater, compte-rendu, relation...

Relatio se veut dans le ton d'une communication vivante et incarnée, qui fait entendre les voix des professionnels du GHT, des usagers ou encore des partenaires de la santé mentale. Pour la prochaine, n'hésitez pas à contribuer !

[Découvrir la revue](#)

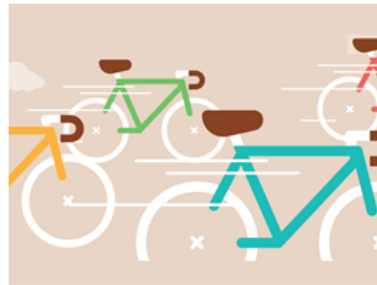
[Éthique]

Zoom sur l'Espace Éthique

Mis en place en 2021, l'Espace Éthique en Santé Mentale du GHT Psy NPdC analyse des situations vécues par des soignants sous un angle éthique.

Samuel Venel, membre de l'Espace éthique, nous en dit plus.

[Lire l'article](#)



[GHT]

Challenge Mai à vélo 2022 : rejoignez l'équipe du GHT Psy !

Pour ouvrir le challenge, usagers et professionnels sont invités à participer à la boucle de 15km prévue le lundi 2 mai à 14h au départ d'Armentières.

[Programme et inscription](#)



[Solidarité]

Six soignants en renfort Covid aux Antilles - un Grand Merci !

Qu'ils aient répondu à l'appel de l'ARS ou qu'ils soient partis avec la CUMP (Cellule d'Urgence Médico-Psychologique), les soignants peuvent être fiers de leur action en soutien à leurs homologues martiniquais ou guyanais. Immersion.

[Lire l'article](#)



[Accueil des réfugiés ukrainiens]

Un grand merci à tous !

Lits, machine à laver, courses... les professionnels de l'EPSMAL se sont mobilisés pour faire des dons afin d'aménager la maison mise à disposition pour des réfugiés ukrainiens. Merci !

[Lire l'article sur l'accueil des réfugiés ukrainiens](#)

CAIRN . INFO



chercher, repérer, avancer

[Centre de documentation]

Un nouveau service pour accéder à l'information depuis votre poste informatique !

Vous êtes nombreux à remercier la doc' de cette initiative, alors on donne à nouveau la news : via Cairn, téléchargez gratuitement et à distance de nombreux livres et revues, au moment où vous le voulez !

[En savoir +](#)



[Centre de documentation]

Une BDthèque sur la santé mentale à votre disposition au CDI

Le meuble accueillant les BD a été réalisé au centre horticole par des usagers dont Jean-Paul aidé par son soignant Eric Delcroix et Gaël d'Hau. Sur la photo, de g. à d. : Jean-Paul, Christelle Rémy, Eric Delcroix

Découvrez les BD disponibles :

[Liste des BD sur les pathologies en psychiatrie](#)

[Liste des BD pédopsychiatrie](#)

[59g24]

Un chariot Snoezelen mobile pour les patients hospitalisés au 59g24

Un voyage sensoriel dans le respect des règles sanitaires : voici ce que propose la psychomotricienne Caroline Gury grâce à son chariot Snoezelen mobile ! Elle a eu l'idée de cette construction afin que les patients continuent à bénéficier de l'activité pendant la pandémie.

[En savoir +](#)





[CMP pédopsy La Madeleine] **Quand les enfants décorent la** **salle d'attente de leur CMP**

Afin de décorer la salle d'attente du CMP de pédopsychiatrie de la Madeleine (59107), Florence Maerten, secrétaire médicale et référente culturelle, a eu la bonne idée de mettre à contribution de façon ludique les enfants !

[En savoir +](#)



[Violences sexuelles] **Le Groupe Ressource Violences** **Sexuelles remercie tous les** **professionnels pour l'intérêt porté** **à leur campagne d'affichage**

Campagne d'affichage, guide pratique, actions de sensibilisation et de formation : le [Groupe Ressource Violences Sexuelles](#) a pour but de favoriser les échanges au sujet des violences sexuelles, permettre une meilleure identification des victimes et les accompagner dans un processus de rétablissement.

[En savoir +](#)



[Les TSA] **Dossier complet sur les Troubles** **du Spectre Autistique**

Les TSA sont des troubles du neurodéveloppement qui débutent durant la période du développement, parfois dès la vie intra-utérine, et qui évoluent tout au long de la vie.

Comment les diagnostique-t-on ?

Comment sont-ils pris en charge ?

[Lire le dossier](#)



[Centre horticole] **Vente de plants (fleurs et** **légumes) en drive !**

Retrouvez [ici](#) la liste des plants disponibles.

La commande est à faire par mail à centre-horticole@epsm-al.fr

Et ne manquez pas la dernière

[Feuille de chou !](#)



[Événement - le 2 juin à Lilliad]
Le Colloque Psychiatrie et Addictologie revient en 2022 avec pour thématique "Parcours de soins, parcours de vie, et les jeunes dans tout ça !"

Programme (en cours de construction) & inscription [ici](#) !

Une exposition photos collaborative sur le thème « *Parcours de soins, parcours de vie, et les jeunes dans tout ça !* » clôturera l'événement.

Pour y participer, envoyez-nous une photo à contact@epsm-al.fr avant le 15 mai prochain.



[BIP Arts & Santé HdF]
Qu'est-ce que le BIP ? Comment fonctionne le partenariat entre le BIP et l'EPSM ? Réponse en vidéos !

Le Bureau d'Inspirations Partagées œuvre pour le développement de projets et de rencontres entre des artistes professionnels, des usagers et des établissements de santé et médico-sociaux dans les Hauts-de-France.

[Découvrir la vidéo de présentation](#)
[Découvrir le partenariat BIP/EPsm en 2022](#)



[Culture]

Le spectacle Philtres d'amours arrive les 26 et 28 avril prochains !

Dans le cadre du programme DRAC Plaines Santé, un spectacle sur la passion amoureuse destructrice vous est proposé le mardi 26 avril à 14h en salle de spectacle Lommelet (cible professionnels) et le jeudi 28 avril à 14h en salle Lejeune à Roubaix (cible professionnels, usagers et tout public).

[Voir l'affiche](#)
[M'inscrire en ligne](#)



[CMP Séraphine Louis]
Restitution du projet artistique
"Les petits papiers" - 29 avril de
14h à 17h au CSE de Wattrelos

Dans le cadre du Printemps des Poètes, venez découvrir les créations réalisées par les usagers et participez à un atelier proposé par les artistes. Nous vous espérons nombreux !

[En savoir +](#)

AGENDA GHT & PARTENAIRES



- **Lundi 2 mai – 14h**
Lancement du challenge "Mai à vélo"
Départ de l'EPSM Lille-Métropole à Armentières
[Informations et inscription](#)
- **Jeudi 2 juin 2022 - à partir de 8h30**
Colloque psychiatrie et addictologie #4 "Parcours de soins, parcours de vie, et les jeunes dans tout ça !"
Lilliad Learning center
Innovation, 2 Av. Jean Perrin,
59650 Villeneuve-d'Ascq



- **Jeudi 28 avril - à partir de 13h30**
Demi-journée "Données d'activité et nouvelle tarification en psychiatrie"
6 rue Emile Didier à Arras
[Programme et inscription](#)
- **Jeudi 16 juin**
Journée régionale 2022
"Handicap psychique et actualités en Hauts-de-France : des repères pour l'action !"
Lilliad Learning Center
Innovation à Villeneuve d'Ascq
[Programme et inscription](#)

Retrouvez les dernières actualités de l'EPSM de l'agglomération lilloise sur le site internet www.epsm-al.fr et sur les réseaux sociaux :



Copyright © *2021* *l'EPSM de l'agglomération lilloise*, All rights reserved.
Communication à usage interne - ne pas diffuser.

Devenez contributeur ! Envoyez vos idées de sujets à :
Raphaëlle Huraut - raphaelle.huraut@ghtpsypn-dc.fr