

09 > 19
Sept.
2021



PROGRAMME

PASS SANITAIRE
obligatoire

Secret / se créer

Joie !

La 11^{ème} édition d'Art et psy, festival de création artistique en milieu psy, initialement prévue en juin 2020, a pu être reportée pour cette rentrée 2021 ! Après des mois de crise sanitaire qui ont impacté nos collaborations avec les partenaires culturels et malgré les difficultés, les patients, les résidents et les équipes ont débordé d'inventivité toute l'année pour assurer le programme !

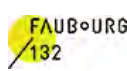
« Secret » : c'est donc le thème inspirant de cette édition pour créer... De l'ordre de l'intime, les secrets se font, se ferment, voilent leur mystère... ici, au travers des travaux et réalisations, ils s'exposent, se photographient et se mettent en boîtes, en cubes et en chambres, ils se disent, sans mot, anonymes ou camouflés ! Publics, venez décoder, ouvrir la boîte à secrets et connecter vos neurones ! Menez l'enquête ! Tentez l'escape ! La psy vous convie à un jeu manifeste de dissimulations et d'interprétations où le centre est la création !

Les expositions proposées ont été co-construites en ateliers avec les usagers, et parfois avec des artistes associés dont les interventions ont pu être maintenues. C'est le cas avec Paule Neel, Masha Schmidt, Samia Kachkachi, Anonyme, Knoplfla... le collectif a même réussi à programmer des spectacles vivants et des ateliers, ouverts à tous sur inscription !

Alors rendez-vous sur Cappelle-la-grande et Armentières, où les lieux d'admission et l'ancienne clinique des Tilleuls prennent des allures de Poudlard et ouvrent des chambres comme autant de cabinets de curiosité... venez en découvrir les pouvoirs magiques ! Bienvenue !

Pour les collectifs culture des EPSM des Flandres et Lille-Métropole,
Initiateurs de cette nouvelle édition d'« Art et psy »
Et tous les établissements membres du GHTPsy npdc

**Entrée gratuite - Réservation et information
sur epsm-lille-metropole.fr**



Littoral

Centre de soins Jean-Baptiste PUSSIN

229 Av. du Général de Gaulle - 59180 Cappelle-la-Grande

Vernissage le 09 septembre 2021 à 14h30



EXPOSITION | 09 et 10 et du 13 au 17 sept. 10h-17h



Sans dire un mot

Un travail artistique où les œuvres doivent se dévoiler aux spectateurs par le biais de la curiosité, d'une enquête, d'un questionnement...
Un face à face où les secrets resteront ou sortiront du lieu...

Réalisé par IVALO et l'Hôpital de semaine

Musée de LAAC

302 Av. des Bordées - 59140 Dunkerque



Conférence/visite | 15 sept. 14h30 |  Réservation



Les secrets des Beaux Arts de Dunkerque

Invitation de la directrice et conservatrice des musées de Dunkerque qui dévoilera un voyage pittoresque au cœur des collections de Dunkerque.
Secret des œuvres et d'un musée qui se crée

Animé par Sophie WARLOP

EPSM Lille-Métropole

Clinique des Tilleuls

104 rue du Général Leclerc - 59280 Armentières

Vernissage le 09 Septembre 2021 à 14h30



EXPOSITIONS | du 13 au 17 sept. 10h-18h



SPECTACLES VIVANTS



ATELIERS "Salle CULTURE"



Secret Escape

Venez découvrir à travers notre "Secret Escape", plongé dans un décor atypique, vous vivrez une aventure riche en émotions. Pour cela, la cohésion d'équipe, la réflexion, la logique et votre curiosité seront la clé...



Réalisé par les ATEM de BERGUES - "La Roulotte"



Espace secret

Dévoiler notre identité, montrer l'intime, le détail qui fait de nous des individus, les plasticiens de La Tonnelle vont se dévoiler en gardant une grande part de secret...

Réalisé par le centre de soins "La Tonnelle"



Confidences ...ciel

Chaque moment est un chemin parcouru par chacun, en secret, au travers de ses rêves, de ses expériences, de ses pas, de ses rencontres, de ses équilibres et de ses déséquilibres qui lui permettent de se découvrir... de se rencontrer.

Réalisé par l'hôpital de jour "Guy LEDOUX"



Coins secret

Des cubes telle une topologie du Soi : des arêtes voyantes ou acérées, et des coins secrets, des parcelles d'intimité. Ce que l'on exhibe en façade, ou que l'on tient caché, bien au dedans. Des cubes qui s'empilent comme des corps qui s'emboîtent, des êtres qui se rassemblent... embryon de société. Ce jeu de cubes, c'est une rencontre avec autant d'individus qui se construisent, qui se cherchent et se devinent, qui se confrontent ou s'évitent. Qui se découvrent et se surprennent. S'expriment. Se forgent un devenir.



Réalisé par la Clinique Psychothérapique de Rosendaël



La boîte à secrets

« Secret d'enfants, secret d'adolescent, secret de famille, secret de polichinelle... »
« Secret qui a pu participer à la construction de notre histoire... »
« Boîte que l'on peut retrouver à l'âge adulte et dont le contenu peut surprendre, susciter des émotions et réveiller le passé... »



Réalisé par le CMP "Les mots bleus"



La chambre des secrets

« Entrez dans la chambre des secrets,
Suivez le célèbre petit sorcier,
Si vous n'êtes pas pétrifiés,
Son univers magique vous découvrirez. »

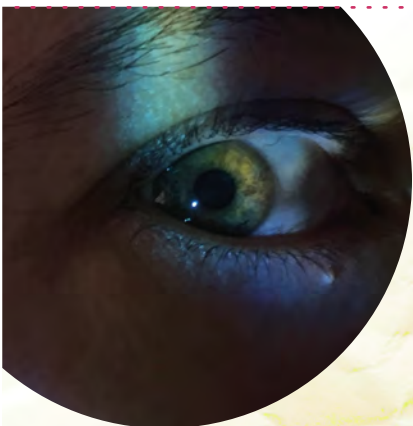
Réalisé par l'hôpital de jour "François TOSQUELLES"



Alliance secrète

Les secrets de famille confèrent parfois un savoir intransmissible sur ceux qui souhaitent avoir une vie de couple. Quand nos secrets deviennent une menace, mais aussi lorsqu'ils suggèrent un événement heureux, ils deviennent les maîtres silencieux dans la destinée future du couple qui se crée...

Réalisé par le CMP de GRAVELINES



Vision d'un neurone



« Une installation de peintures neuronales
afin de permettre d'individualiser
et de faire circuler les secrets. »

Réalisé par la clinique psychothérapique de ROSENDAËL



L'arbre à secrets



Il était une fois un arbre parmi d'autres arbres,
et pourtant pas comme les autres.
Chaque semaine les enfants l'avaient aidé à grandir.
Ils y ont déposé des trésors, des secrets,
des messages codés. Depuis l'arbre
à secrets écoute vos mots chuchotés...

Réalisé par l'hôpital de jour "l'Orange Bleue"



Le mouvement secrétiste

Comme le dit votre incitation, le secret se crée, il ne faut donc pas finaliser ou mettre à jour celui-ci. Le spectateur doit imaginer l'œuvre finie ou rester sur sa frustration de ne pas voir son aboutissement. Aux visiteurs de l'exposition de trouver l'endroit où ces anonymes auraient bien pu déposer leurs créations....

Réalisé par le CMP de Grande-Synthe



Les fenêtres de l'Âme

Se créer et se dévoiler symboliquement, partiellement ou intimement dans le respect des choix de chacun grâce à ces silhouettes sorties de terre et symbolisant ce qui permet à la vie de l'épanouir...

Réalisé par le CMP/GATTP "l'Arlequin"



Rebuilt brain

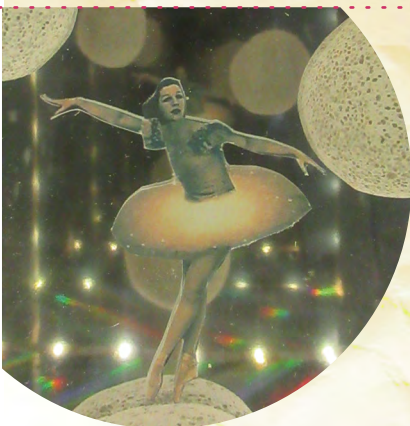
Le sujet du tableau aborde de manière imagée la situation avant, pendant et après la thérapie ou hospitalisation. Ce qu'une thérapie engendre dans l'inconscient individuel. « se créer / secret » ou la «re construction non visible ».



Notre Fort Intérieur

Le sujet du tableau aborde ce qui se cache en chacun de nous, notre bulle, notre univers en « off ». «se créer /secret» ou «les piliers mentaux sur lesquels reposent notre psyché».

Réalisé par Christophe Alexandre LEFEBVRE (Atelier thérapeutique "Julien LECLERCO")

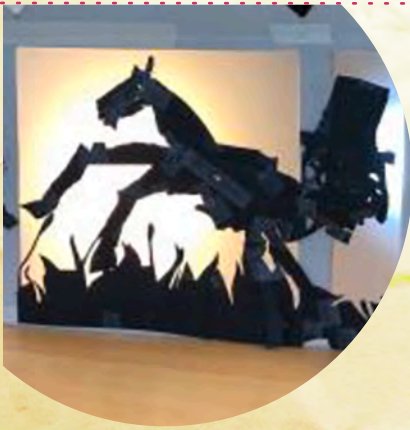


L'Infini se Crée...

Secret de la connaissance, de la mort, de l'art, de l'univers, le secret n'a d'existence que si il nous échappe. Évanescent, inaccessible, mystérieux, il est ce voile posé à l'endroit de ce « rien », ce rideau cachant tout ce qu'on ne peut voir, ce coffre enfermant tout ce qu'on ne peut savoir. A travers la conception de boîtes pourvues d'un jeu de miroirs reflétant de petits espaces infinis, c'est en tant que représentation de l'inaccessible que se crée le secret.



Réalisé par les secteurs G18/G20/G07/103



Ombre mystérieuse La lumière sous le papier Secret de la vie

A partir de la création de contes, sous forme courte et décalée, un processus de création artistique sous forme d'un petit théâtre d'ombre japonaise, ou Kamishibai, est réalisé afin de mettre en forme un conte destiné, au départ, à ne vivre que par les traditions orales. «Sachant que tout ce qui ne s'exprime pas, s'imprime [...]» (Jacques Salomé).

Donnons à vivre tout ce qui cherche à s'exprimer, et imprimons sur le papier ces créatures cachées qui portent nos maux.



Réalisé par l'hôpital de jour "La Cense"



Sacré secret

Installation artistique autour du mythe de l'énigmatique boîte de Pandore. Le spectateur est invité à regarder dans un trou où il y découvre une boîte fermée en lévitation dans une salle. En pénétrant dans la pièce le spectateur devine le simulacre. La boîte s'ouvre avec le mouvement du spectateur et la superposition des plaques.

Par le jeu subtil de l'anamorphose, la boîte ouverte révèle alors d'innombrables objets gravitant dans l'espace.



Réalisé par le secteur G18



Tronches de vie

Un peu à la manière du jongleur dont parle Dario Fo, Rachid Bouali se situe à la frontière entre l'acteur et le conteur, passant d'un personnage à un autre avec la liberté de briser le quatrième mur à tout moment. C'est avec les contes, les mythes et aussi ses propres souvenirs d'enfance qu'il a abordé les personnes dans ce projet, et partagé un peu de leurs vies... Ces vies croisées s'exposent ici dans un magnifique parcours, élaboré visuellement par la photographe Claire Fasulo.



Réalisé par le CMP 59G11/G24 "Clinique des 4 Cantons"

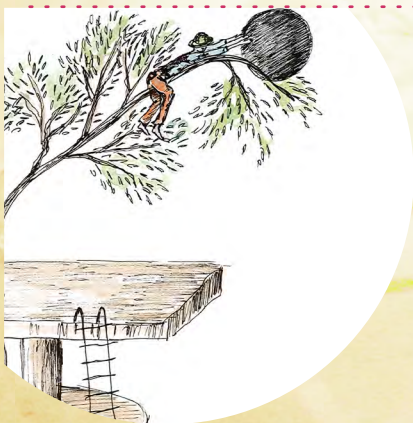


Les liens

Le lien est souvent quelque chose de Fort en Soi, il y a différentes sortes de liens mais le propre de celui-ci, c'est de lier, d'attacher ! Ils y a des liens qui retiennent une vie entière sans qu'on puisse s'en libérer. Il y a des liens éphémères aussi, on peut s'aliéner à quelque chose ou à quelqu'un et la passion dévore jusqu'à en perdre la raison. Aliéné oui, on peut être aliéné !!



Réalisé par le CRP "Les marronniers"



Jardin secret

Petites maquettes représentant le jardin secret des participants fantasmé ou réel...



Réalisé par le CMP G09



Ces secrets qui nous créent...

La représentation d'un conte Cherokee nous a amené cette piste : « En chacun de nous, secrètement, deux Loups luttent perpétuellement pour le pouvoir : un bon Loup et un mauvais Loup ! ». Dans cette remarquable métaphore, le premier loup concentre et exprime le positif et le constructif, le second ce qu'il y a de négatif et de destructeur. Mais alors, notre vécu, toutes nos pensées, nos émotions, notre environnement... ? La fin de l'histoire dit : « le loup qu'on nourrit l'emporte », mais surtout : « chacun nourrit ses propres loups ! ».



Réalisé par l'EPSM Val-de-Lys- Artois



Jeu de plume les cartes postales s'exposent !

De mai à décembre 2020, l'illustratrice Knapfla proposait à l'ensemble des usagers du GHT, un jeu de correspondance poétique à partir de cartes postales. Alors que les rencontres physiques étaient impossibles, plus de 200 cartes ont ainsi circulé entre les services, transportant des couleurs, des dessins et des mots d'espoir. Une invitation à garder le lien et à rêver ensemble !



Réalisé par Knapfla



Femme cachée, puissance secrète

Chacune d'entre nous porte en elle une vision toute personnelle, une icône intime, de la puissance féminine. C'est la proposition faite au groupe de femmes de l'hôpital de jour Guy Ledoux d'Hazebrouck, de révéler le temps d'une photographie cette part secrète de leur force intérieure, de lui donner pour chacune un visage, un corps, en toute liberté, dans toute sa fantaisie ...



Réalisé par Paule NEEL



Rêve secret

Nous nous créons et nous nous recréons en permanence et ce processus ne peut pas être entièrement visible. Il se passe des choses dans nos têtes et nos cœurs qui ne peuvent que rester secrets. Le mot secret évoque l'ensemble de notre vie intérieure, comprenant la création. Semble-t-il que nos rêves nous permettent de rentrer dans un monde, que nous n'arrivons pas à retrouver étant éveillés. Il est vrai aussi que les rêves nocturnes nourrissent notre créativité, notre imagination, nous font peur quelquefois, mais nous réconfortent aussi. Le plus extraordinaire, que cette vie intense de rêve reste souvent « secrète » pour nous-mêmes.

Réalisé par Masha SCHMIDT



Devenir secret

Dans de précédentes oeuvres, notamment « Réfléchir », le blackhaus-miroir, j'ai utilisé le camouflage, non pas pour « cacher » mais pour donner à voir ce qui avait été oublié. "Devenir secret", ce nouveau projet, explore cette thématique du camouflage, mais cette fois-ci, celui du corps d'usagers se fondant au sein des espaces de l'EPSM.

Réalisé par ANONYME



De toutes ces larmes, un arc-en-ciel

Les petits secrets. Ceux liés à l'intimité, à la discrétion sur soi : petites hontes ravalées, craintes ou peurs inavouées, ... mais aussi joies et satisfactions, fugaces, que l'on garde pour soi. Ces petits secrets-là sont bien à l'abri, cachés au fond de nos cœurs. Parce que nous ne les exprimons pas, ils provoquent parfois une montée de larmes, que l'on essuie vite, discrètement. Larmes de tristesses ou larmes de joies, si elles étaient réunies, elles formeraient une pluie multicolore !



Réalisé par Samia KACHKACHI



Le secret de Zéphyr

15, 16
17, 19
sept.

à partir
de 14h

Zéphyr était secret, Zéphyr passait en secret,
Zéphyr vivait en secret, Zéphyr cachait un secret,
Zéphyr œuvrait en secret, Zéphyr gardait son secret,
Zéphyr n'était qu'un secret... Alors, qui était donc ce petit homme effacé,
moqué, méprisé qui deviendra un jour une célébrité une fois son secret
dévoilé ? Des circonstances fortuites, voire même tragiques amèneront
les moqueurs à découvrir et s'émerveiller devant ce secret
si bien entretenu.



Réalisé par La compagnie du Reste ici



Histoire d'une baleine blanche

15
sept.
19h

Du fond d'un coquillage-comme le langage de la mer-surgit une voix : celle d'une baleine blanche, Mocha Dick. Et la plus grande créature de l'océan, couleur de lune, d'entamer l'histoire de sa vie : après les profondeurs et la solitude, elle a rencontré un vieux cachalot qui lui a confié une grande mission, protéger le peuple des gens de la mer et guider les âmes de leurs morts dans l'au-delà.



Spectacle vivant sur réservation

Réalisé par La compagnie des fous à réaction



Les petites cachotteries

15, 16
et 17
sept.

à partir
de 14h

Je récolte des cachotteries. Des petites ou des grandes : je n'en fais qu'une bouchée que je digère en secret. Des drôles ou des bizarres, des secrets qui deviennent des poèmes. Des poèmes parlés, joués et donnés, des secrets révélés vrais ou inventés, de polichinelle ou en dentelle. Les cachotteries se partagent comme des sucreries. Un lien sucré conduit la parole vers l'oreille de celui qui écoute.



Réalisé par La compagnie PROTEO - Dans le cadre du dispositif Palines Santé



Salle CULTURE

15 et 17
sept.
10h

Atelier de création de cyanotypes à plusieurs mains

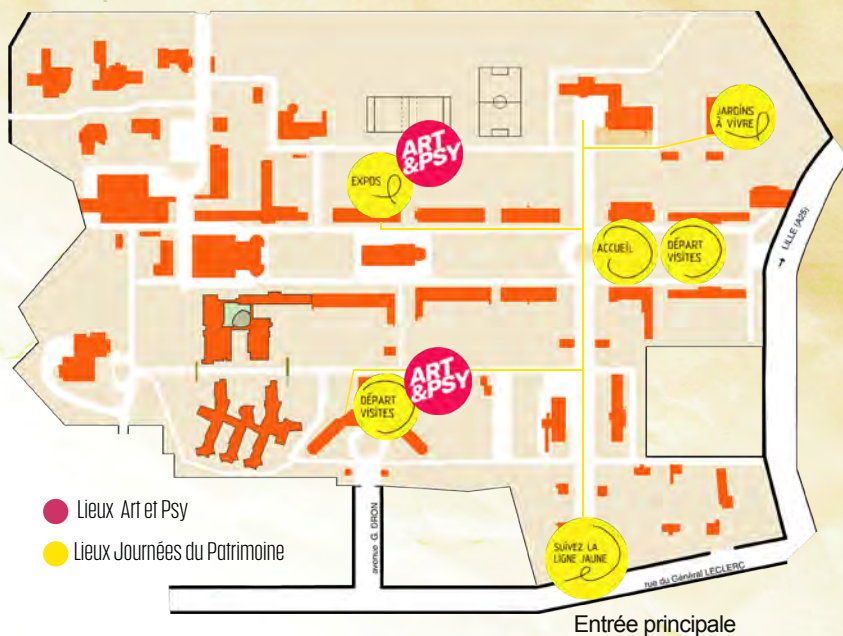


Atelier sur réservation

Le cyanotype est un procédé photographique monochrome négatif ancien, par le biais duquel on obtient un tirage photographique bleu de Prusse, bleu cyan.

Animé par La compagnie Jeanne SMITH - Lam

Plan de l'EPSM Lille-Métropole



Journées du patrimoine

Samedi et dimanche de 10h à 18h

Accueil par les professionnels de l'établissement au rond-point central
Parcours design avec la contribution du collectif Faubourg 132

Le parc de 32 hectares de l'EPSM sera accessible afin que les visiteurs puissent découvrir le patrimoine architectural - Découverte des Jardins à vivre
Présentation de la genèse du jardin des pouces verts, du jardin des 400 ans et des espaces potagers - Exposition du Fonds d'Art Contemporain Frontière\$

Salle culture

Samedi 18 septembre

Départs de la Clinique des Tilleuls à 11h, 14h et 16h

Visites Derrière les briques avec le Collectif Graphites

Réservation conseillée sur www.epsm-lille-metropole.fr

(places limités à 20 personnes)

A l'occasion de la promenade d'une heure, vous serez invités

à dénicher des trouvailles dans le parc de l'EPSM.

Atelier gravure en relief sur vinyle de 14h à 18h

venez expérimenter le plaisir de la gravure et repartez avec votre production

Salle culture - Tout public

Dimanche 19 septembre

Départs de la Clinique des Tilleuls à 11h, 14h et 16h

Visites Historiques et pétillantes avec le concours de la Cie Détournement

Réservation conseillée sur www.epsm-lille-metropole.fr

(places limités à 20 personnes)

Atelier écriture et broderie de 14h à 16h

(places limités à 16 personnes)

Animé par Rozen le Berre et Souleyman Baldé

Salle culture - A partir de 10 ans

Renseignements
06 74 35 03 92



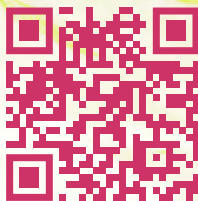
VERNISSAGES

à 14h30

***le 09 Septembre
au centre de soins
"Jean-Baptiste PUSSIN"
à Cappelle-la-Grande***

***le 14 Septembre
à la "Clinique des Tilleuls"
à Armentières***

Visionner le reportage



Larmes,

la discrétion sur soi :

inavouées, ...

que l'on garde pour soi.

thés au fond de nos

as, ils provoquent parfois

e, discrètement.

si elles étaient réunies,